

EDV Beratung Gregor Reucher

LabelExpress

Label express empfängt die Rohdaten des Scanners. Vor der Übertragung an Datenbank oder Tabellenkalkulation können mit dieser Voransicht die getätigten Scans kontrolliert werden.

Rohdaten

Id. Nr.	Scanreihe
1	JC1020400682482208415070428370045D11 JC100340068249220829034 0045 0055 20130716172047 00069 29021499
2	JC102040068248264815070328370165D100221 JC1003400682492648457932 JC102040068248264815070328370165D100221 JC1003400682492648457932 0045 0055 20130716172153 00069 22120991

Fertige Daten

Id. Nr.	Lager	NVE	EAN erhalten	Charge	MHD	Einheiten	Liefer-Nr.	Eingang	netto Kilo	brutto Kilo	Art.-Nr.	Art.-Bez.
1	29021499	340068249220829034	04006824822084	0016	070428	0045	-	16.07.2013 17:20			82208	Essig 0,5l
2	22120991	340068249266457932	04006824826648	0221	070328	0165	-	16.07.2013 17:21			82664	Servietten
3	4038700103208	340181063400828767	050000112539929	K070090750	070324	60	-	16.07.2013 17:22		0733,80	53992	Wein
4	29021499	340437530011994656	04043753541433		080109	104	-	16.07.2013 17:23			54143	Wasser
5	4009241527008	340068249266457932	04006824826648	0221	070328	0165	-	16.07.2013 17:24			82664	Servietten
6	4038700103208	340045487000026160	04045487285249	06 44 050		325	-	16.07.2013 17:25			28524	Käse
7	5	340181063400828767					69	23.07.2013 11:16		0733,80		
8	2	340181063400828767	050000112539929	K070090750	070324	60	69	23.07.2013 11:16		0733,80	53992	Wein
9	0718103011495	340181063400828767	050000112539929	K070090750	070324	60	69	23.07.2013 11:16		0733,80	53992	Wein
10	0718103011495	340181063400828767	050000112539929	K070090750	070324	60	69	23.07.2013 11:16		0733,80	53992	Wein
11	0718103011495	340181063400828767	050000112539929	K070090750	070324	60	69	23.07.2013 11:16		0733,80	53992	Wein

Info Keine Zeile selektiert Fertig

EDV Beratung
Gregor Reucher



Wir sind Ihr Partner für systemübergreifende Problemlösungen seit 1994!

An der Hasper 64

40883 Ratingen

Tel.: 02102 / 52 89 572

Fax: 02102 / 96 07 29

Mob.: 0172 / 290 64 45

support@gre.de

www.gre.de

www.labelexpress.de

Das Besondere an LabelExpress:

LabelExpress schliesst die Lücke in Ihrem Arbeitsablauf und spart täglich Zeit und Geld, bei jedem Wareneingang und -ausgang, bei jeder Inventur.

- Transportlabel mit UCC Code werden von Paletten, EAN 8 und EAN 13 von Verpackungen gelesen und dekodiert bereitgestellt.
- Problemlose Anbindung an die bestehende Lagerverwaltung oder direktes Verwenden der erzeugten Tabellen als Liste oder Arbeitsblatt.
- Kunden- oder Lieferantenummer kann zum Job eingegeben werden, das Datum wird automatisch hinzugefügt.

- Die erfassten Waren können mit dem Lagerort verbunden werden.
- Es können - ohne Zwischenspeichern - mehrere Jobs gleichzeitig abgearbeitet werden.
- LabelExpress ist kinderleicht zu bedienen.
- Die Ausgabe der Daten und die Art der Anbindung ist frei konfigurierbar.
- LabelExpress liegt preislich deutlich unter dem Preis vergleichbarer Komplettsysteme!

EditExpress ist die perfekte Ergänzung zu LabelExpress und erleichtert die Weiterverarbeitung der von LabelExpress gesammelten Daten.

Mit EditExpress wird die Ausgabe und das Verhalten von LabelExpress konfiguriert.

So besteht die Möglichkeit, den EAN Code eines Artikels mit einer Artikelbezeichnung oder einer internen Artikelnummer zu belegen.

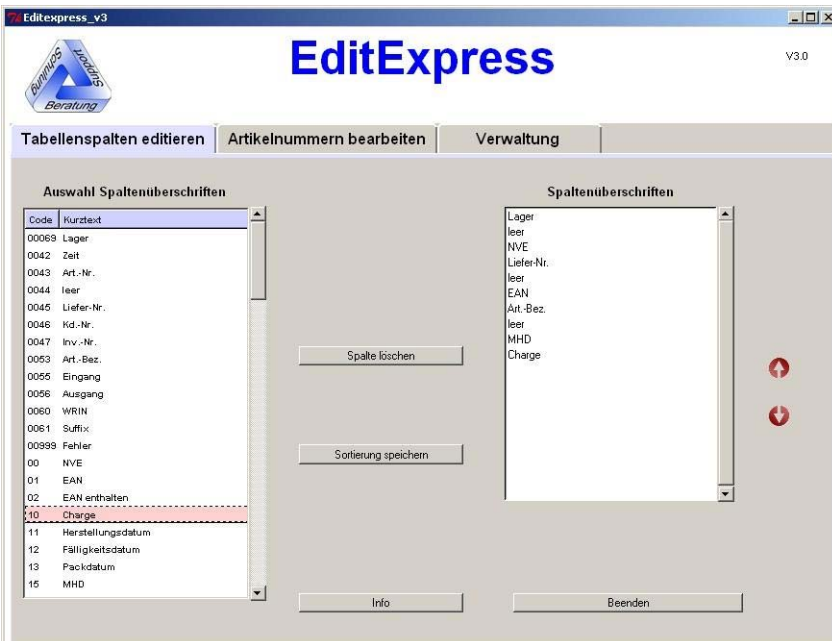
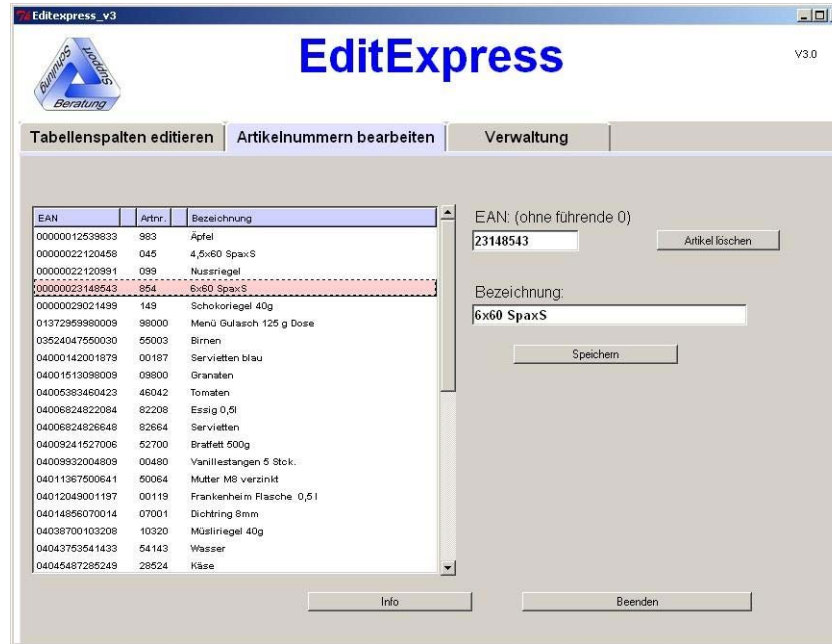
Damit können die EAN Codes der Lieferanten mit internen Bezeichnung zusammengeführt werden.

LabelExpress bietet alle europäisch genormten Datenbezeichner der UCC Codes* an und erstellt die Ausgabe direkt im Klartext.

Eine beispielhafte Ansicht einer solchen Auswertung finden Sie im Internet unter www.labelexpress.de.

Für die Weiterverarbeitung als Tabelle in Office-Produkten kann EditExpress schon direkt die Spalten festlegen.

Damit ist nicht unbedingt der Import in eine Warenwirtschaft notwendig, da die Ausgabe schon fertige Listen liefert.



Mit EditExpress wird auch die Art des Abgleichs mit dem PC konfiguriert:

Die Daten können nach jedem Vorgang überspielt und gesammelt werden.

Alternativ können Sie auch erst nach der Schicht oder Arbeitswoche übertragen werden.

Die einzelnen Vorgänge werden von LabelExpress trotzdem sauber getrennt dargestellt.

Somit ist LabelExpress auch hervorragend für den **mobilen Einsatz** geeignet.

Als letztes wird in EditExpress festgelegt, wo die Daten gespeichert werden.

Damit ist auch die Übertragung zwischen verschiedenen Standorten kein Problem.

* UCC Code => Uniform Commercial Code
=> Weltweit eingeführte Handelscodierung

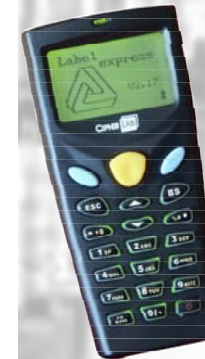
LabelExpress



Label express mit einem Ciperlab 8300 Laserscanner

Transportlabel mit UCC Code auslesen

**Wareneingang scannen
Warenausgang scannen
Blitzschnelle Inventuren**



**Passt sich an nahezu jede Lagerwirtschaft an
Professionell arbeiten und in einem Arbeitsschritt auslesen
Scannen - Senden - Fertig**